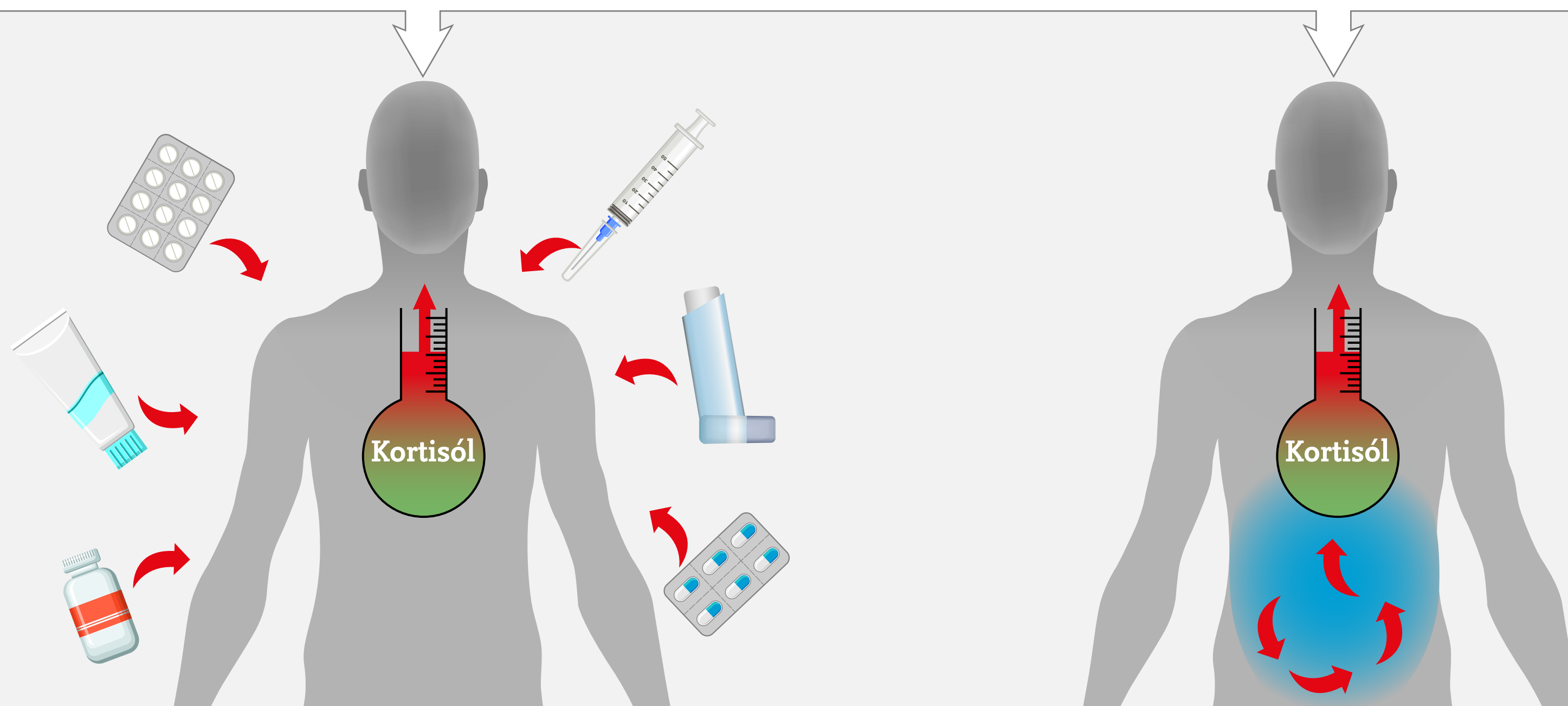


Hvað er Cushings heilkenni?

Cushingsheilkenni er samansafn einkenna sem benda til þess að of mikið magn af nýrnahettuhormóninu „kortisól“ sé til staðar í líkamanum.

Til eru tvær tegundir af Cushings



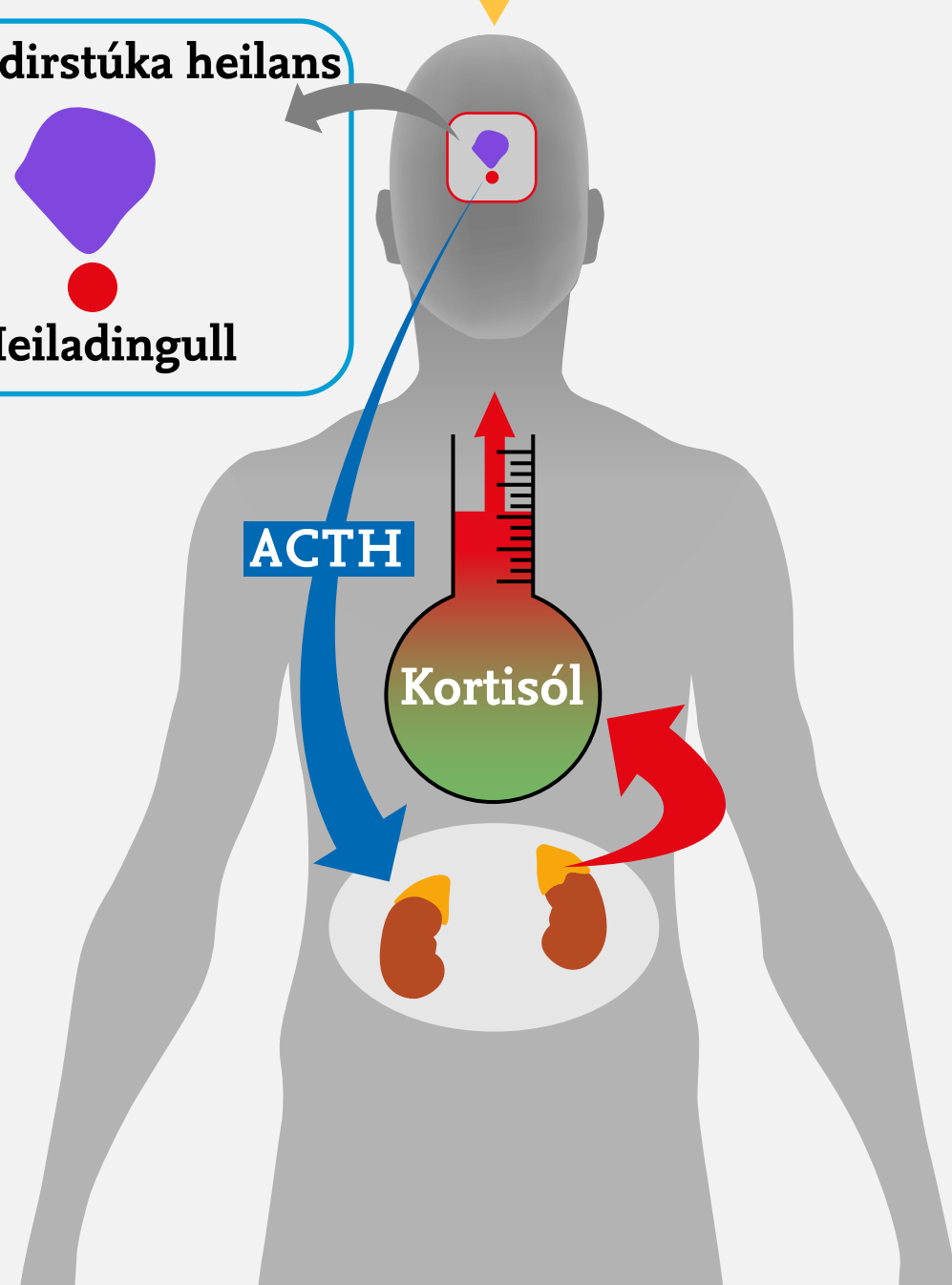
Cushings heilkenni af ytri orsökum eða meðferðartengt (exogenous eða iatrogenic Cushing)

Einkenni Cushings heilkennis af ytri orsökum eru af völdum inntöku lyfja sem innihalda efni sem líkjast kortisóli.

Innrænt Cushings heilkenni

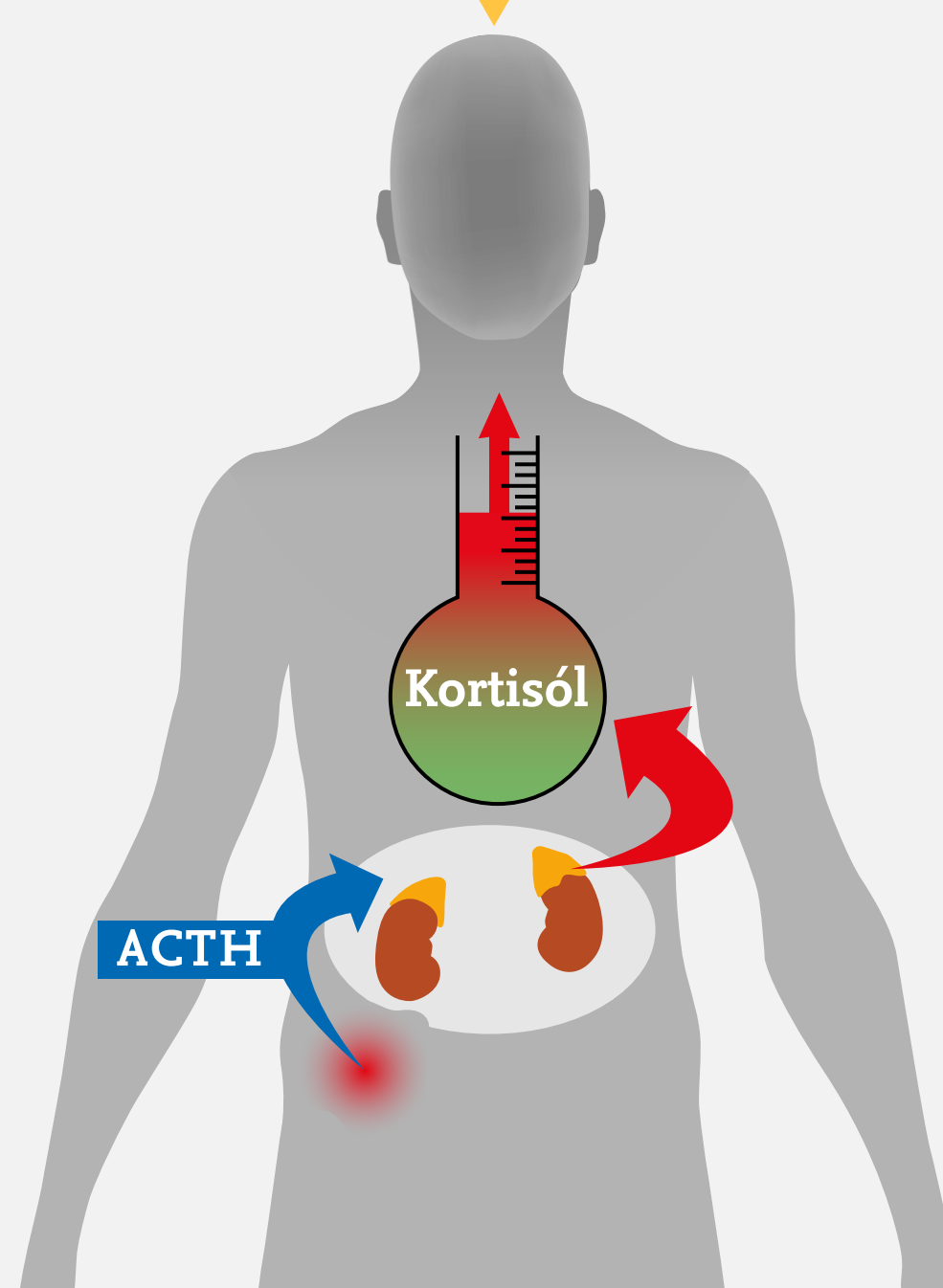
Einkenni innræns Cushings heilkennis koma fram vegna þess að líkaminn framleiðir of mikið af kortisóli.

Til eru þrjár tegundir af innrænu Cushings heilkenni



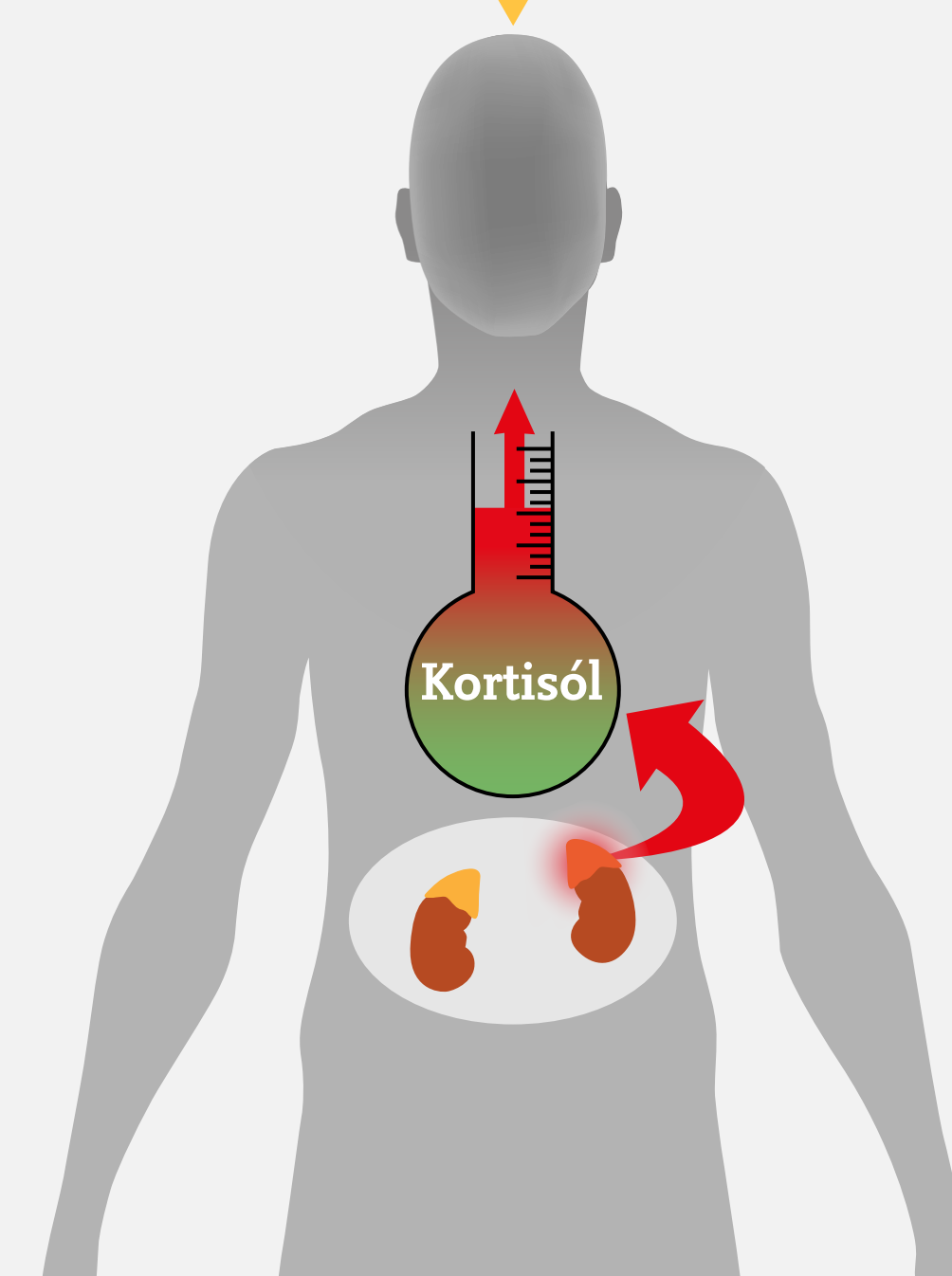
Cushings sjúkdómur

Æxli er til staðar í heiladingli (kirtilæxli í heiladingli) sem veldur því að of mikið magn verður af hormóninu ACTH, eða nýrilbarkarkveikju.



Cushings sem tengist ekki heiladingli (ectopic)

Líkaminn framleiðir of mikið af hormóninu ACTH, eða nýrilbarkarkveikju, til dæmis vegna þess að til staðar er æxli í lungum eða brisi.



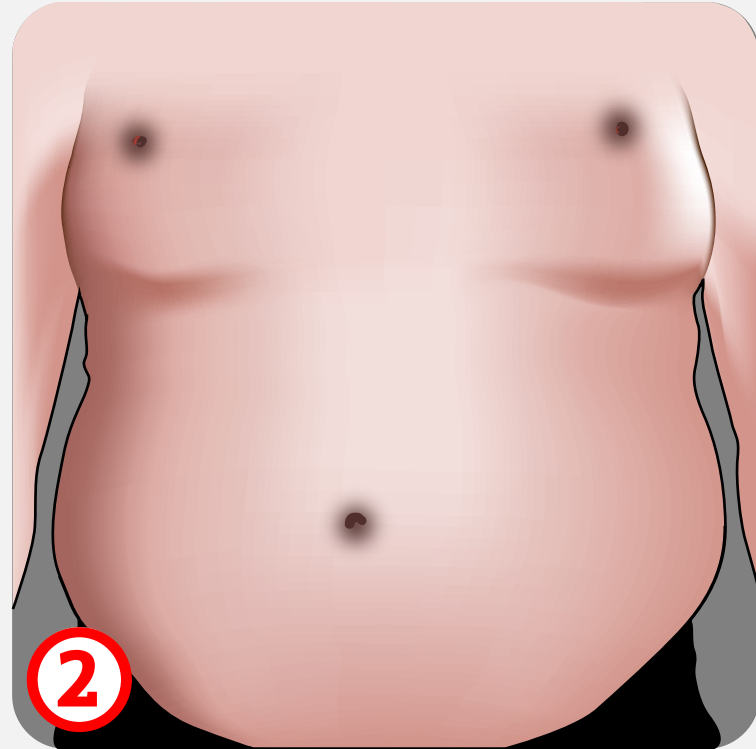
Cushings heilkenni af völdum offramleiðslu nýrnahetta á kortisóli

Of mikið kortisól er framleitt í líkamanum vegna æxlis í nýrnahettu.

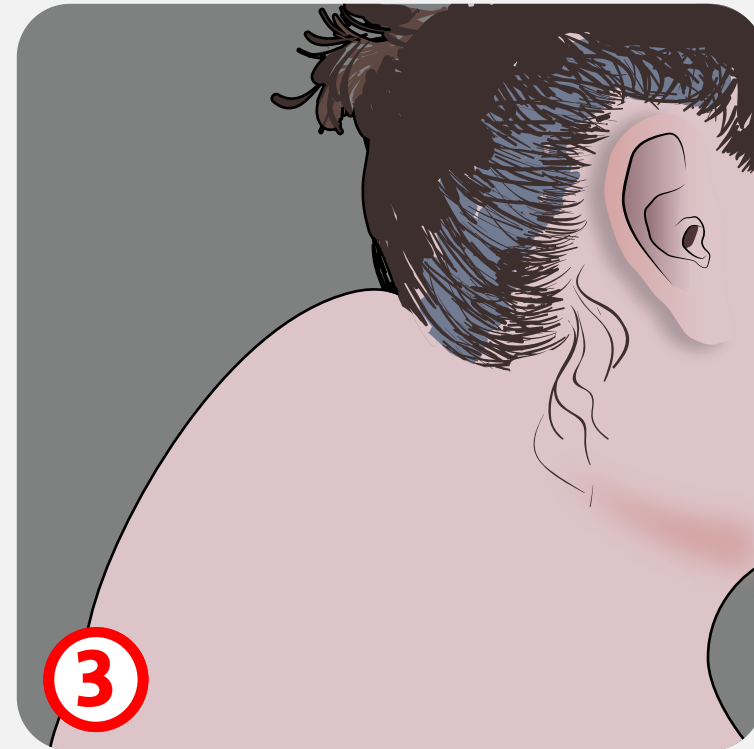
Hverjar eru afleiðingar Cushings heilkennis?



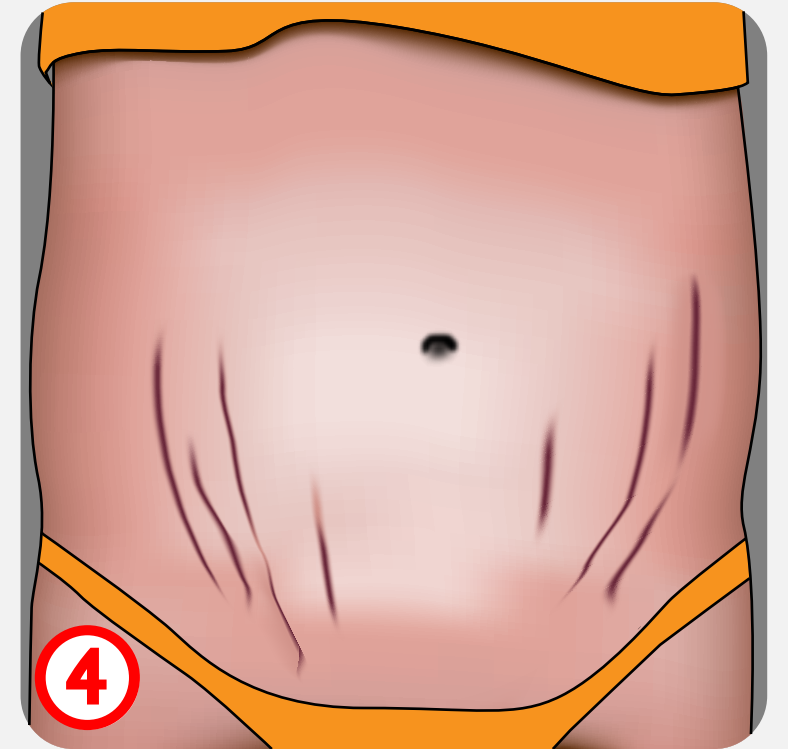
1 Andlitið verður kringlótt og þrútið (tunglandlit, eða moonface)



2 Fituvefur safnast upp á kvið (fitusöfnun á kvið).



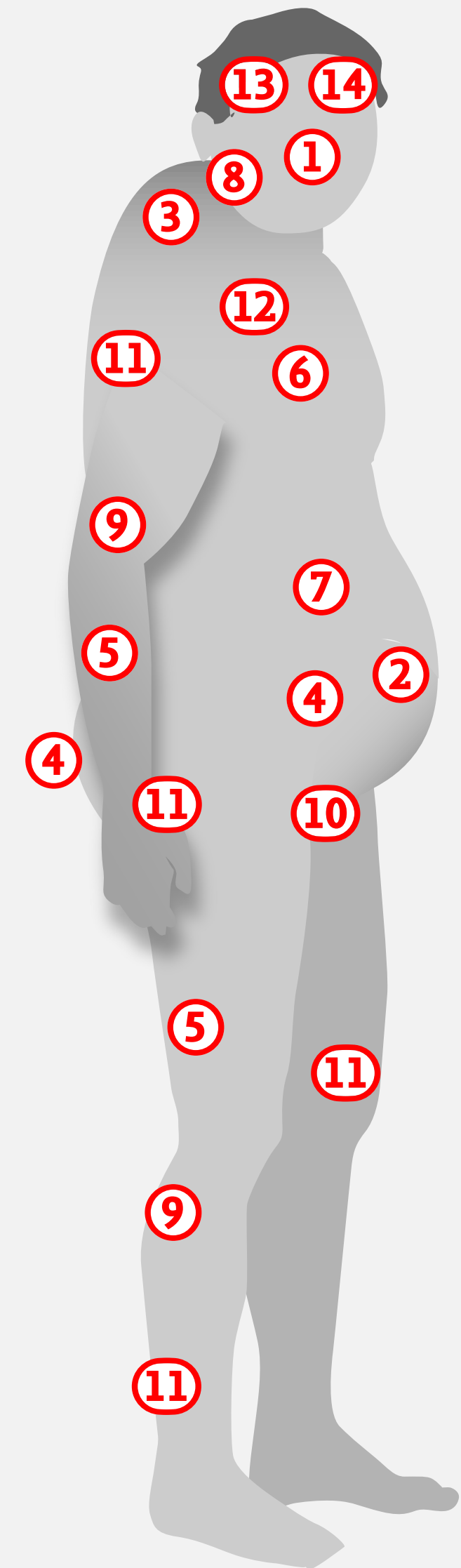
3 Fituvefur safnast upp á hnakka (nautsvíri eða buffalo hump).



4 Húðslit á húð á kvið og rasskinnum.



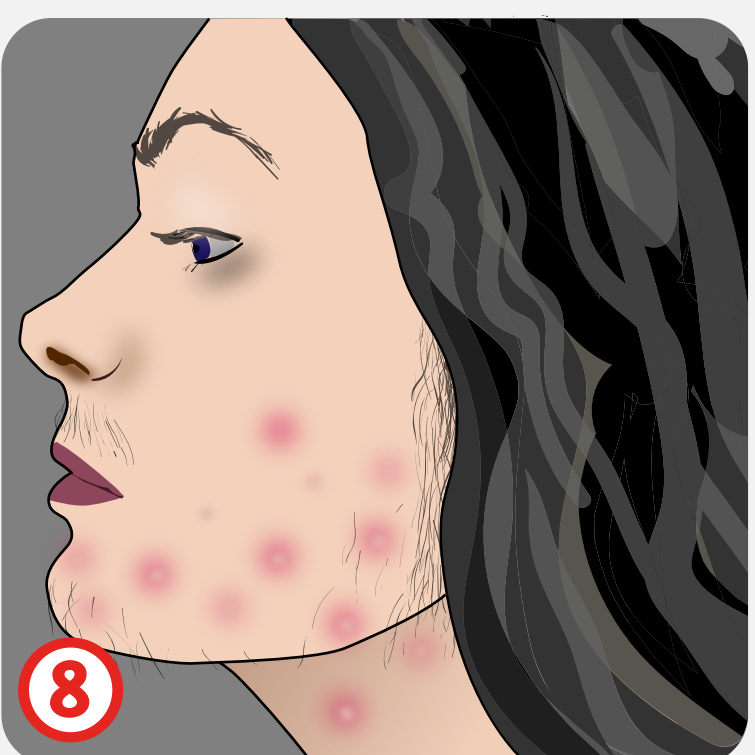
5 Vöðvaspenna minnkar, sem leiðir af sér að handleggir og fótleggir verða rýrir og vöðvakraftur minnkar.



6 Hár blóðþrýstingur.



7 Hækkaður blóðsykur (sykursýki).



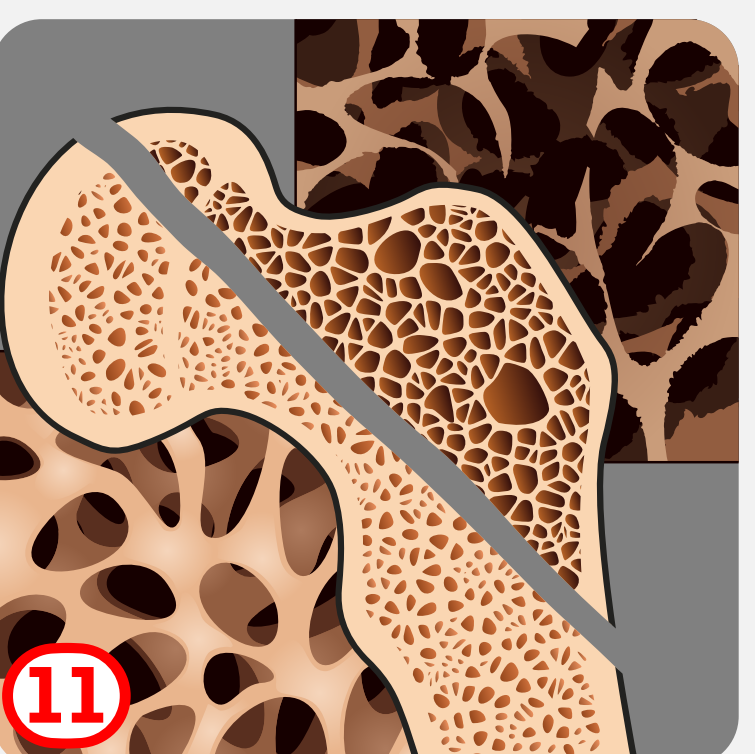
8 Þrymlabólur. Of mikil hárvöxtur (ofloðna eða hirsutism).



9 Þunn og viðkvæm húð, marblettir koma fram af litlu tilefni.



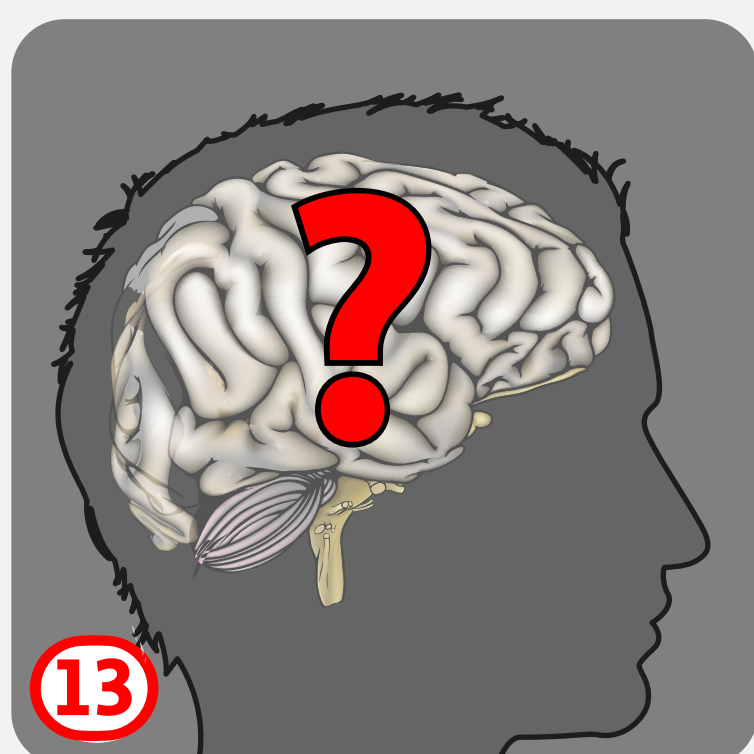
10 Vandamál tengd tíðablæðingum. Skert frjósemi.



11 Brothætt bein (minnkuð beinþéttni).



12 Þreyta og svefnvandamál.



13 Vandamál með minni og einbeitingu.



14 Geðsveiflur á borð við þunglyndi, sæluvímu eða geðrof.

Hvernig er farið að því að greina Cushings?

Einkenni

- ▶ Kringlótt og þrútið andlit (moonface).
- ▶ Fitusöfnun á kvið.
- ▶ Fitusöfnun á hnakka.
- ▶ Húðslit.
- ▶ Sjá: Afleiðingar Cushings heilkennis.

Sjúkraþjálfari

Sálfræðingur

Næringarráðgjafi

Heimilislæknir

Ekki er um Cushings að ræða.

Heimilislæknir framkvæmir ákveðnar rannsóknir. Hann ákveður mögulega að vísa sjúklingnum til sérfræðings, allt eftir niðurstöðum þessara rannsókna.

Hugsanlega getur verið um Cushings heilkenni að ræða.

Göngudeild

- 1** Farið yfir lyfjatöku
 - ▶ Ertu að taka lyf sem innihalda stera?
 - [LISTI YFIR LYF SEM GETA FALLIÐ UNDIR ÞÁ SKILGREININGU](#)
 - ▶ Læknisskoðun.
- 2** Rannsóknir sem hægt er að gera til að greina hvort of mikið magn af kortisóli er til staðar.
 - ▶ Bælipróf með 1 mg af dexametasóni.
 - ▶ 2 x sólarhrings þvagsöfnun.
 - ▶ 2 x munnvatnssöfnun. (kl. 23 eða á miðnætti).
- 3** Mögulegar prófanir eftir að of mikið magn kortisóls hefur verið greint.
 - ▶ Blóðprufa.
 - ▶ Myndrannsókn.
 - ▶ Frekari rannsóknir á sjúkrahúsi.
 - ▶ Blóðsýnataka úr bláæðum sem liggja frá heiladingli.

Innkirtlasérfræðingur

1 2

Ef Cushings heilkenni greinist ekki verður leitað að öðrum orsökum. Ef engin frávik koma fram er sjúklingnum vísað aftur til heimilislæknisins.

Sérfræðingur í lyflækningum

1 2

Sérfræðingur í lyflækningum framkvæmir sömu rannsóknir og innkirtlasérfræðingur.

Cushings heilkenni er greint. Sjúklingnum er vísað til innkirtlasérfræðings og frekari rannsóknir verða gerðar.

Ef Cushings heilkenni greinist ekki verður leitað að öðrum orsökum einkennanna.

Meðferð

Ástæðan fyrir of miklu magni kortisóls er sú að verið er að taka lyf sem innihalda efni sem líkjast kortisóli. Þetta er þekkt sem Cushings heilkenni af ytri orsökum eða meðferðartengt Cushings heilkenni.

Rannsóknir eru jákvæðar

Innrænt Cushings heilkenni.
Cushings sjúkdómur
Cushings heilkenni sem tengist ekki heiladingli (ectopic).
Lotubundið Cushings heilkenni.
Cushings heilkenni af völdum nýrnahetta

Gerðar verða ítarlegri rannsóknir til að komast að undirliggjandi orsökum **innræns Cushings heilkennis.**

3

Rannsóknir eru neikvæðar

Ekki er um heilkennið að ræða. Framkvæma skal rannsóknir til að leita að öðrum orsökum einkennanna.

Hvernig er Cushings heilkenni meðhöndlað?

